

# Corso di editing video con Kdenlive

prima serata

## Materiale Creative Commons

### Open Images

<http://www.openimages.eu/>

Progetto del Netherlands Institute for Sound and Vision per creare in archivio di video CC riutilizzabili in remix e mashup.

### Prelinger Archives

<http://web.archive.org/web/20070215015101/http://www.archive.org/details/prelinger>

Contiene materiale video di pubblico dominio o CC, coprendo ogni soggetto immaginabile.

### Wikimedia Commons

[http://commons.wikimedia.org/wiki/Main\\_Page](http://commons.wikimedia.org/wiki/Main_Page)

Progetto fratello di Wikipedia con video di pubblico dominio e CC.

### Vimeo

[http://vimeo.com/videos/search:creative\\_commons](http://vimeo.com/videos/search:creative_commons)

Pubblica molti video CC scaricabili (fare una ricerca con parola chiave Creative commons). E' presente un gruppo dedicato ai video CC.

### Theora videos

[http://wiki.xiph.org/index.php/List\\_of\\_Theora\\_videos](http://wiki.xiph.org/index.php/List_of_Theora_videos)

Lista di siti dai quali si possono scaricare video codificati in Theora

### Phil Fried

<http://vimeo.com/groups/freehd>

Offre una collezione di clip HD utilizzabili liberamente.

Ulteriori risorse le trovi in:

**Progetto-Risorse sulla rete**

Video illustrativi e Copyleft Italia a questo indirizzo:

<http://www.copyleft-italia.it/>

## Prima apertura ed impostazione del progetto

Alla prima apertura Kdenlive esegue una procedura guidata richiamabile anche da:  
**Impostazioni-Esegui procedura guidata**

allo scopo di verificare la corretta installazione del programma ed impostazione del progetto. E' importante impostare correttamente il progetto per non rischiare di ottenere risultati scadenti. Dobbiamo quindi impostare una risoluzione del progetto adatta al prodotto che andremo a creare con l'esportazione. La qualità del file prodotto è dipesa dalla qualità delle clip usate e non migliora esportando ad alte risoluzioni.



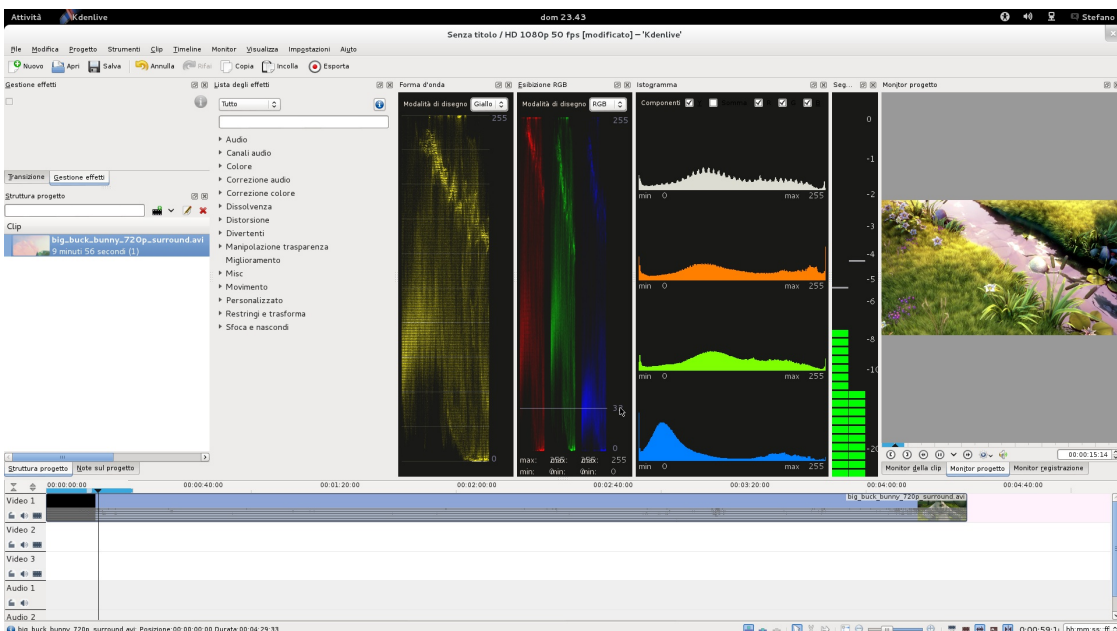
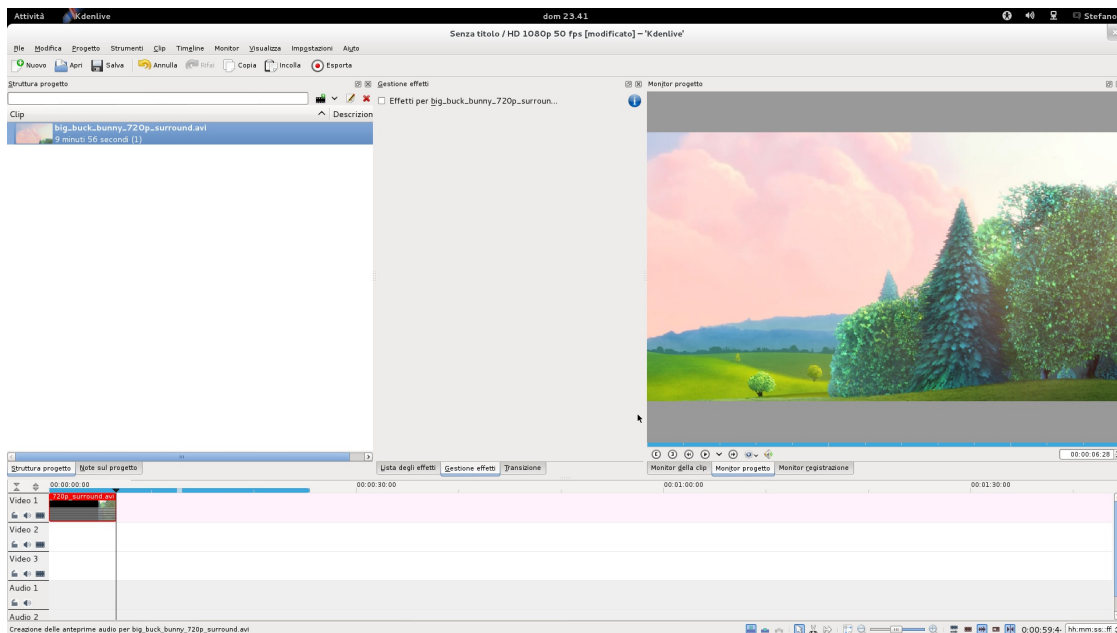
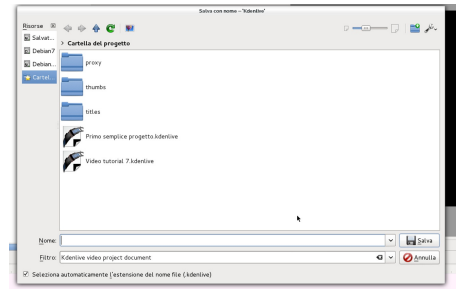
# Salvataggio e interfacce personalizzate

1- Aprire Kdenlive da **Applicazioni-Audio video-Kdenlive** oppure premere **Alt+F2** e digitarne le prime lettere

2- Salvare il progetto da **File-Salva con nome**

Possiamo personalizzare l'area di lavoro a piacere e memorizzarne le impostazioni che saranno richiamabili in seguito. Dopo aver adattato a piacere l'area di lavoro basta portarsi su:

**Visualizza-Salva la disposizione dell'interfaccia come...**  
e richiamarla dallo stesso menù **Visualizza**.



# Le finestre dell'area di lavoro

Andiamo ad analizzare le principali finestre del programma:

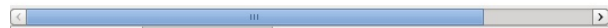
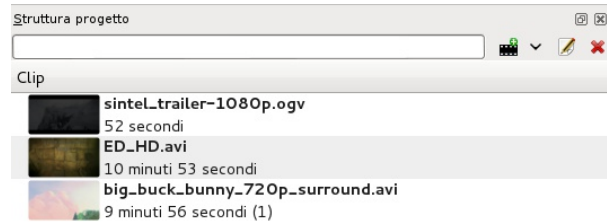
## Struttura progetto

In quest'area posizioneremo tutte le clip che serviranno per creare il progetto (video, immagini e audio). Per farlo ci sono vari modi:

**Drag and Drop** - trascina il file tenendo premuto il tasto sinistro del mouse

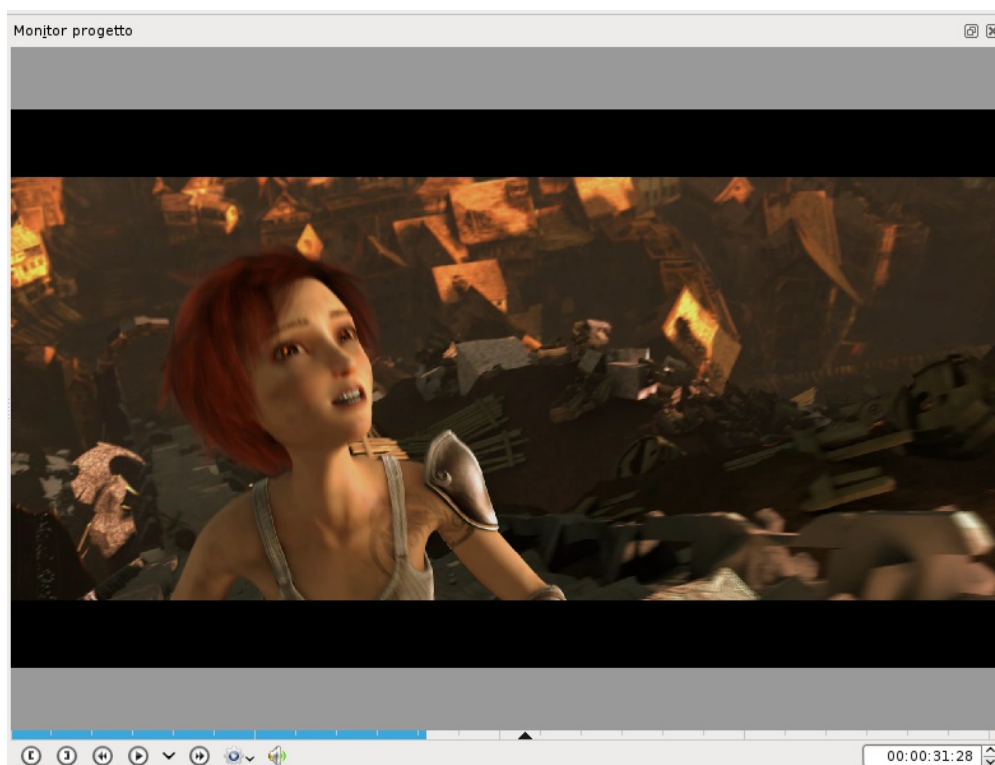
**Progetto-Aggiungi clip** - dal menù progetto

**Icona in Struttura progetto** - cliccando sull'icona relativa



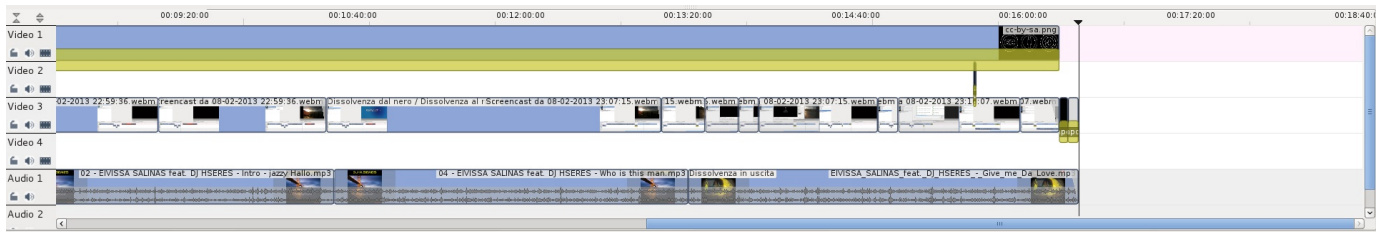
## Monitor progetto, Monitor della clip

In quest'area è possibile visualizzare l'anteprima della clip se selezionata in Struttura progetto oppure il risultato in tempo reale del progetto se mandiamo in play la visualizzazione della timeline.



## La timeline

Questa è l'area più importante perchè tutto il lavoro di editing avviene qui (taglio, transizioni, effetti, dissolvenze...)



Posizionare le clip nella timeline trascinandole da Struttura progetto.

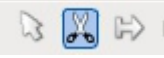
# Principali comandi e shortcut

**Space** play/stop

**Del** cancella la clip selezionata

**Ctrl +Z** annulla l'ultima operazione

## Taglio

1-usare lo strumento forbice  (X per abilitare) per effettuare un taglio approssimativo

2-posizionare il cursore della timeline sul punto preciso da tagliare, selezionare la clip con un clic sinistro e premere **Shift+R** oppure dal menù **Timeline-Clip corrente-Taglia clip**

**Alt+freccia destra** punto magnetico successivo

**Alt+sinistra** destra punto magnetico precedente

## Ridimensionamento clip

tasto **1** per ridimensionare la clip selezionata all'inizio

tasto **2** per ridimensionare la clip selezionata alla fine

trascinare con il tasto sinistro la maniglia verde che appare all'estremità della clip

**Ctrl+clic** selezione multipla

**Ctrl+A** seleziona tutto

## Tasti frecce

**Freccia a destra** avanza di un fotogramma avanti

**Freccia a sinistra** avanza di un fotogramma indietro

**Impostazioni-Configura le scorciatoie** per personalizzare le scorciatoie da tastiera